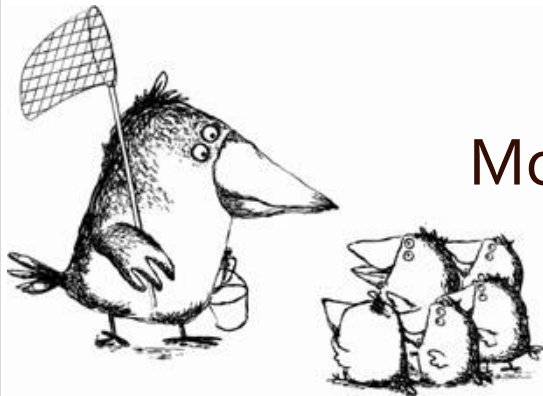


«Что влияет на электоральные предпочтения православных верующих?»

Богачёв Максим Игоревич

Москва, 20 апреля 2016 г.



Предыстория

- Есть ли связь религии и политики?
- Влияют ли характеристики религиозности на политические предпочтения?
- Не понятно...



Опрос «Социальная стратификация российского общества», 2004-2005 гг.

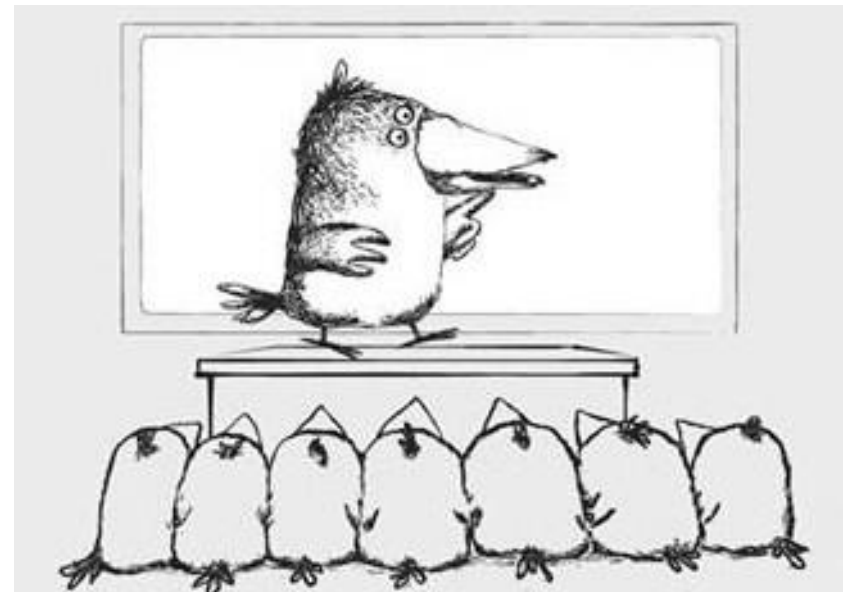
- **Между воцерковленностью, операционализируемой через частотность посещения религиозных служб, и электоральными предпочтениями православных верующих на парламентских выборах 2003 г. была зафиксирована слабая статистически значимая не монотонная СВЯЗЬ**

- чаще всего наличие связи между признаками проявилось между воцерковленностью и голосованием за «Единую Россию»
- Связь устойчива в течение 3 эл. Циклов
- 2003, 2007 и 2011 гг.



Лог регрес анализ

- Пол, возраст, образование не перекрывают значимого эффекта воцерковленности (посещения религиозных служб) на полит.предпочтения.
- Доход не значим.

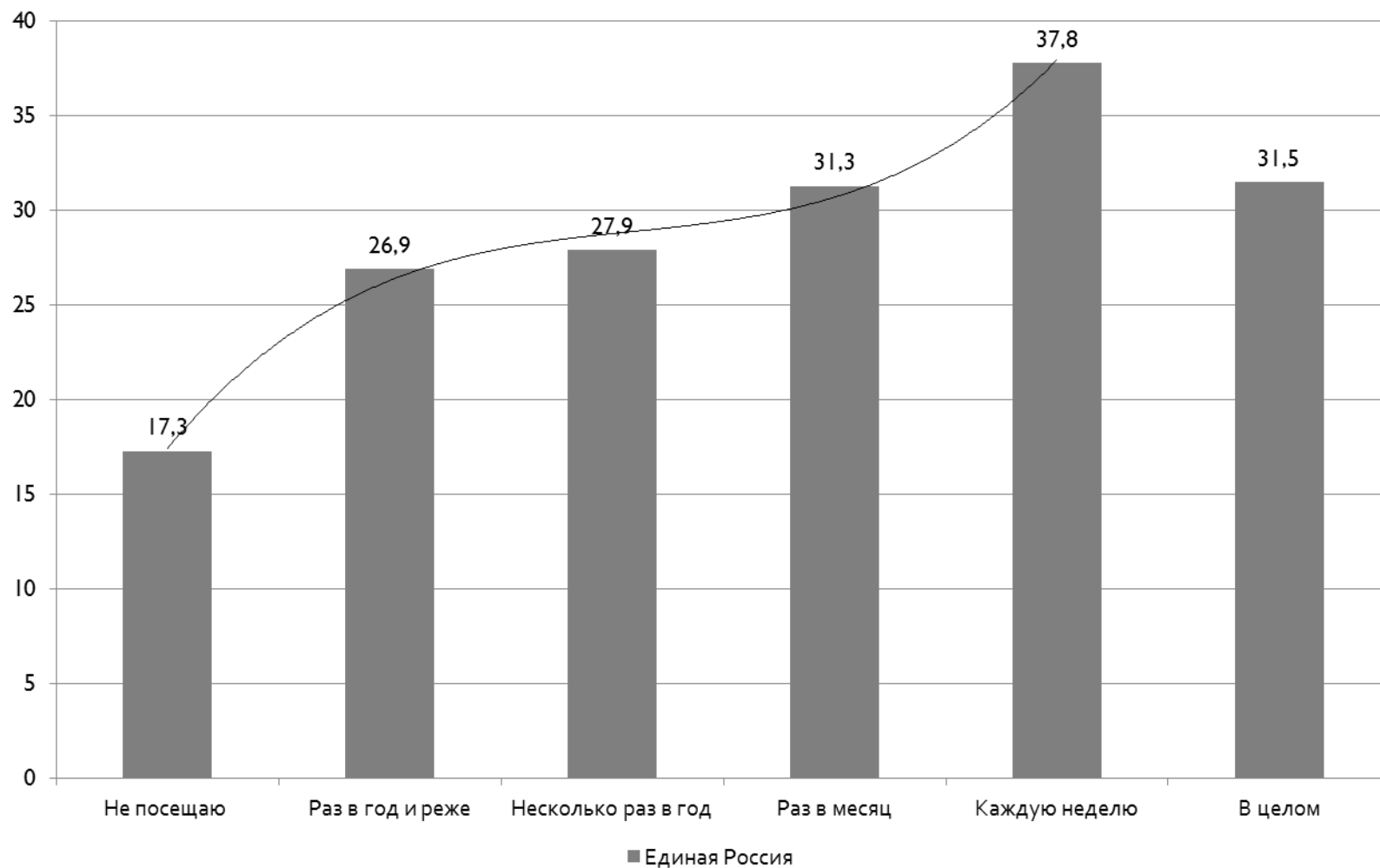


Религ-мировоз группы и «ЕР», 2011 г.



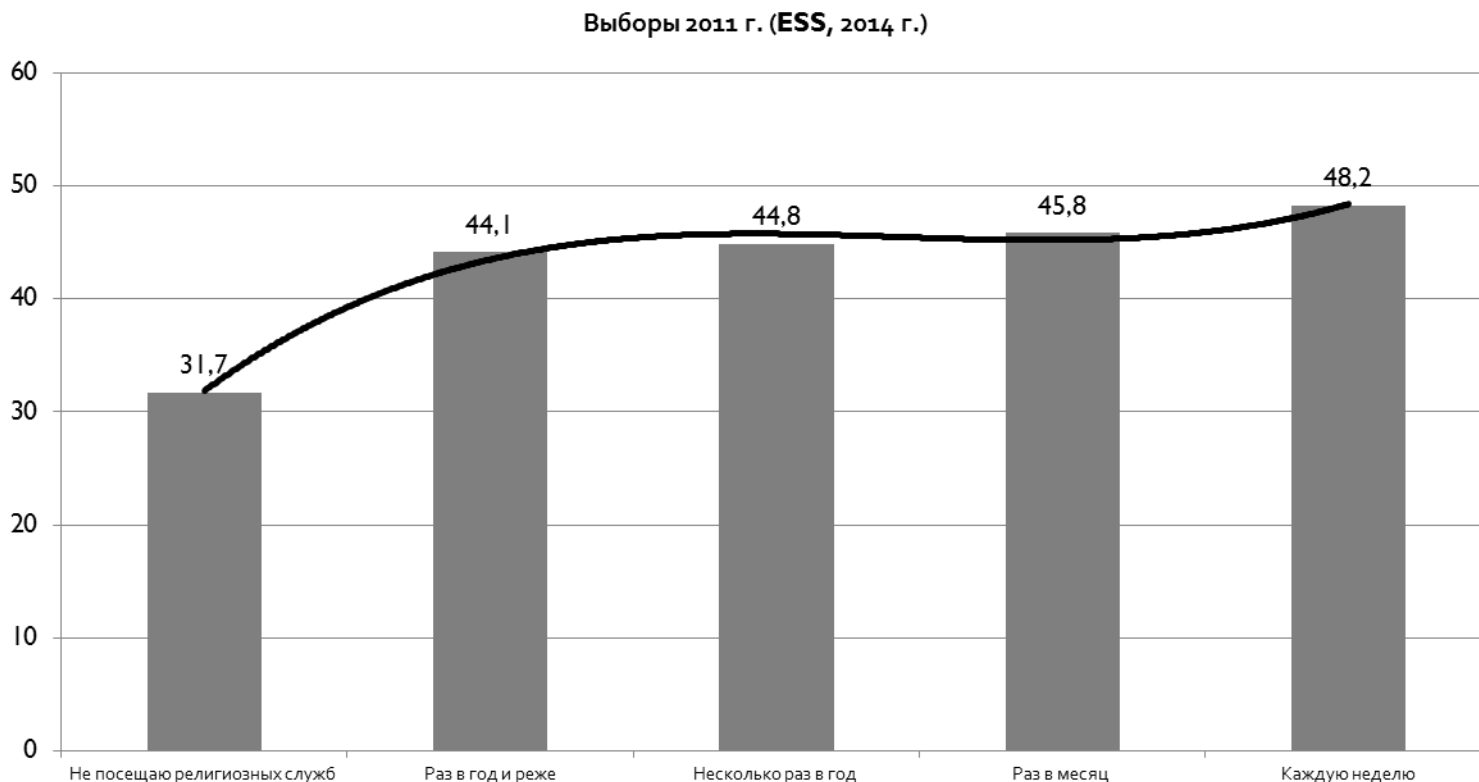
«Социально-политические предпочтения
российского общества», 2014-2015 гг.

Воцерковленность и «ЕР», 2011 г.



«Социально-политические предпочтения
российского общества», 2014-2015 гг.

Воцерковленность и «ЕР», 2011 г.



ESS, 2014 г.

Но...

- Частотность посещения религиозных служб (воцерковленность) не является предиктором политических предпочтений
- Воцерковленность не «причиняет» полит предпочтения...



Исследовательский вопрос

- Какие связанные с воцерковленностью факторы оказывают воздействие на электоральные предпочтения православных верующих?



Интернет-опрос

- Декабрь 2014 – январь 2015 гг.
- Социальная сеть «ВКонтакте»
- Не репрезентативный
- Доминирование молодежи
- N=6 259 человек
- После обработки N= 2 735 православных

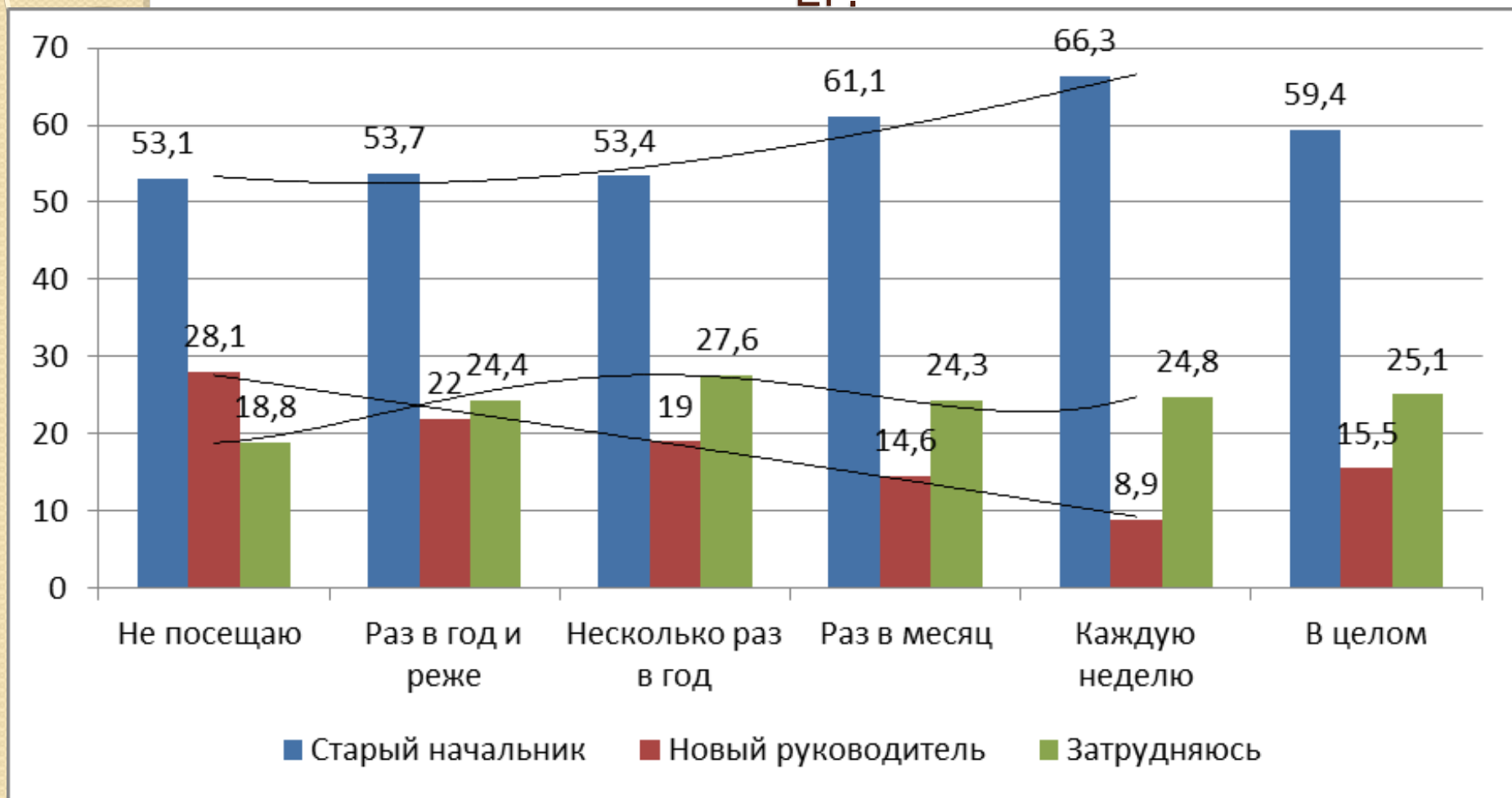
- **Цель – проверить гипотезы**

Объяснительные модели и гипотезы (1)

- Религиозная догматика.
- H_1 : Чем чаще человек посещает службы, тем более он солидарен с мнением о предпочтительности существующей власти (тем более он традиционалистски настроен).

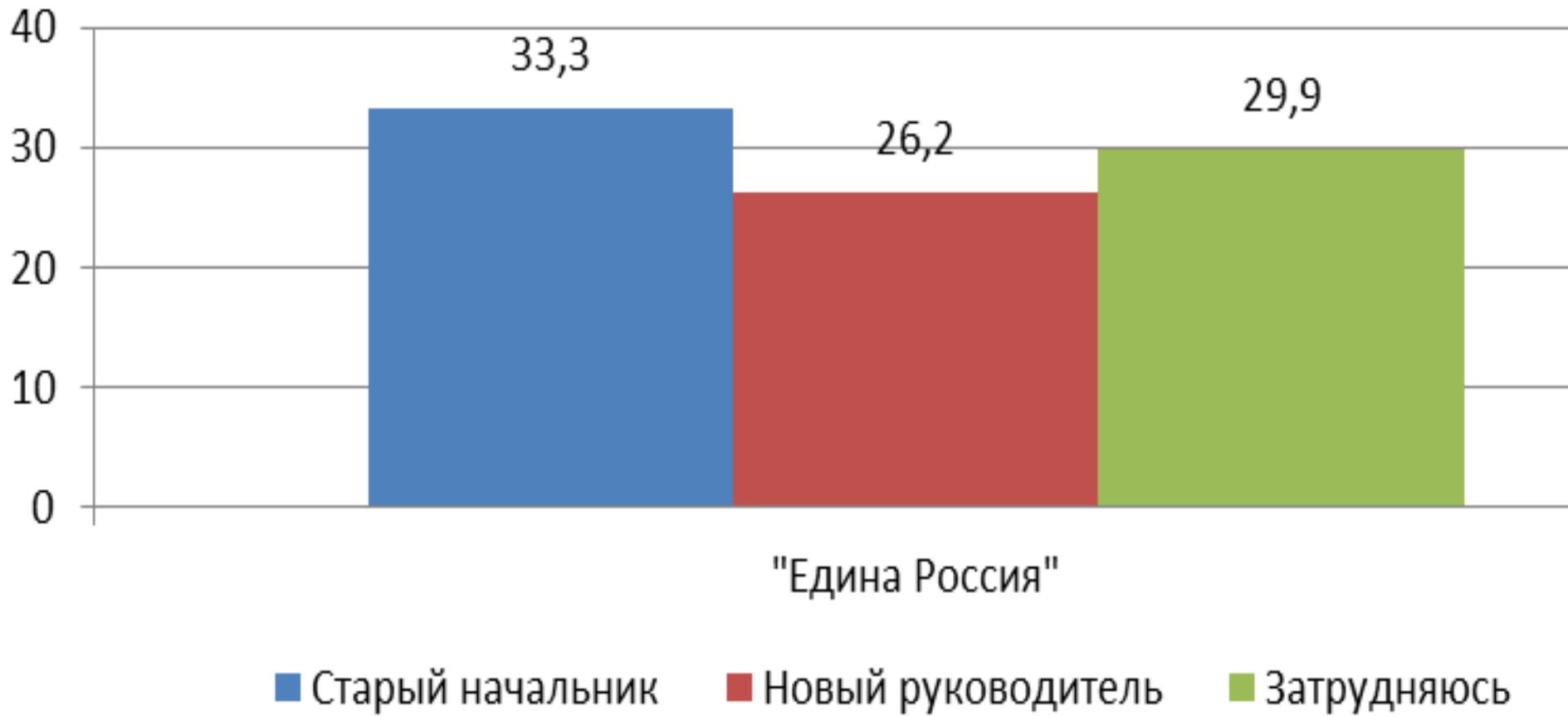
«Всякая душа да будет покорна высшим властям, ибо нет власти не от Бога; существующие же власти от Бога установлены. Посему противящийся власти противится Божию установлению. А противящиеся сами навлекут на себя осуждение» (Рим.13, 1-2).

№1: Чем чаще ходим в храм, тем более традиционалистски настроены, тем больше голосуем за ЕР.



- Кого из этих двух кандидатов Вы бы выбрали?

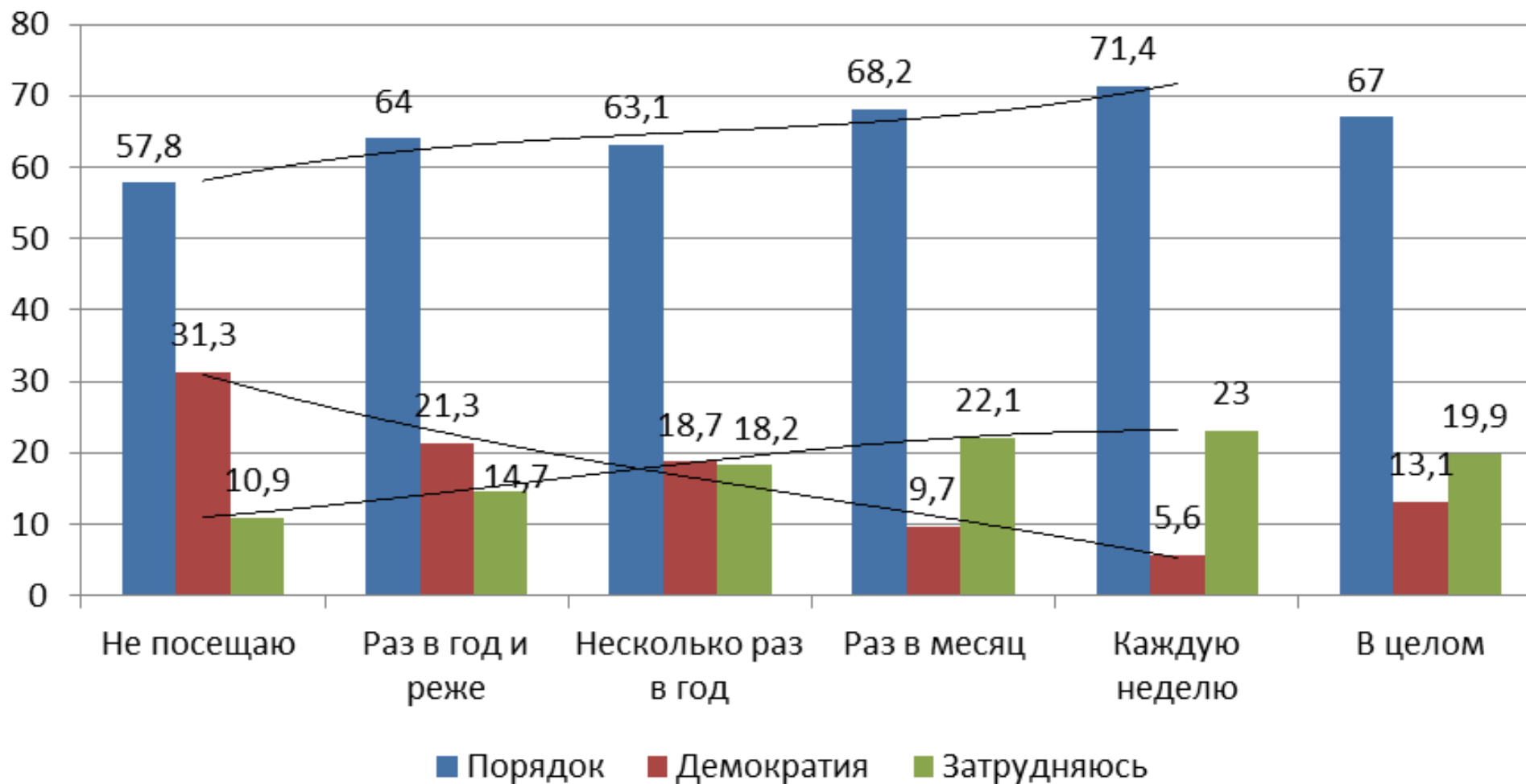
% поддержки ЕР среди ответивших



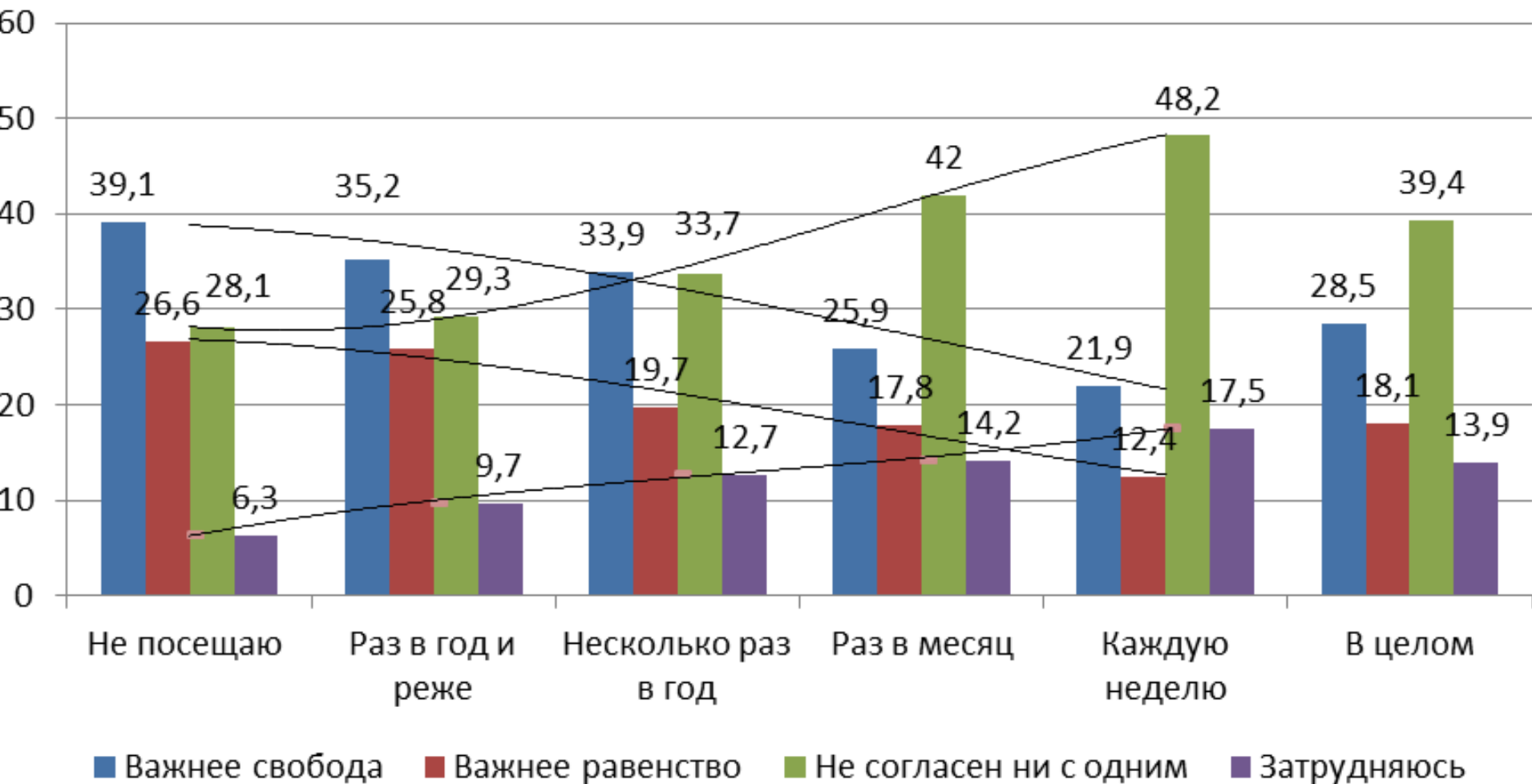
Объяснительные модели и гипотезы (2)

- Разделяемые православными убеждения, имеющие опосредованное отношение к священным текстам, но циркулирующие в православном социуме
- H_2 : Чем чаще человек посещает храм, тем более он разделяет консервативно-патерналистские убеждения

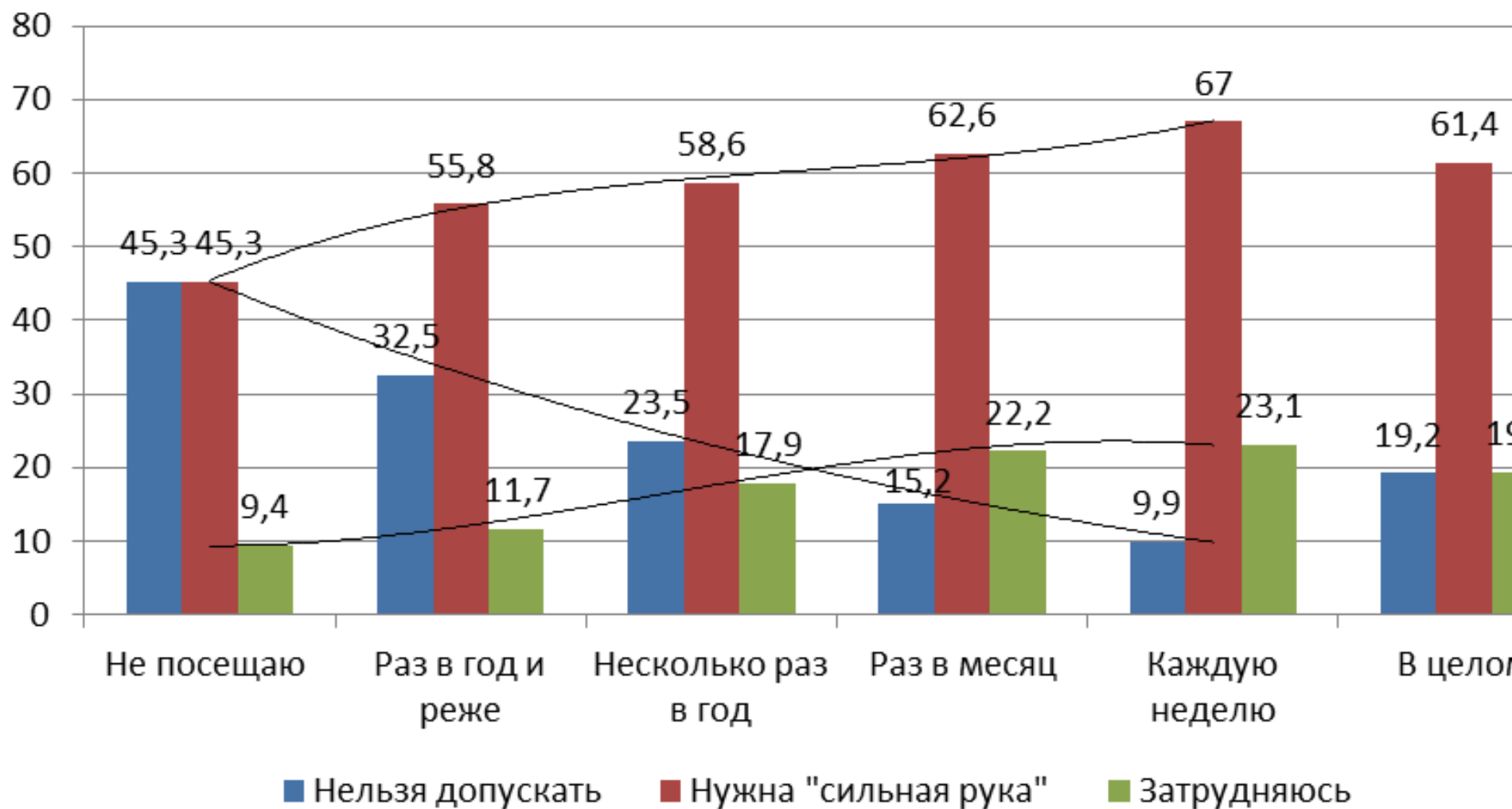
Порядок или демократия



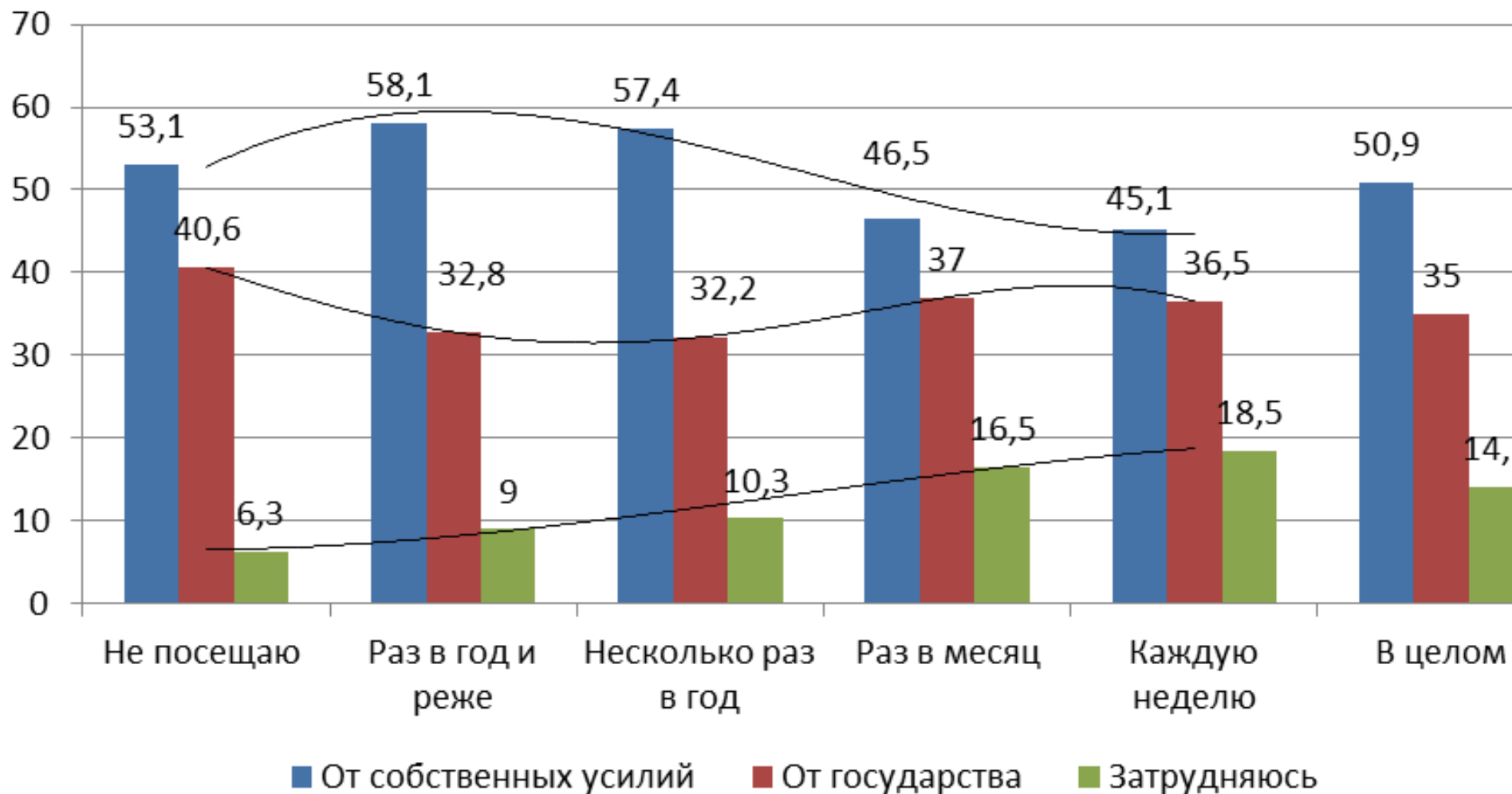
Свобода или равенство



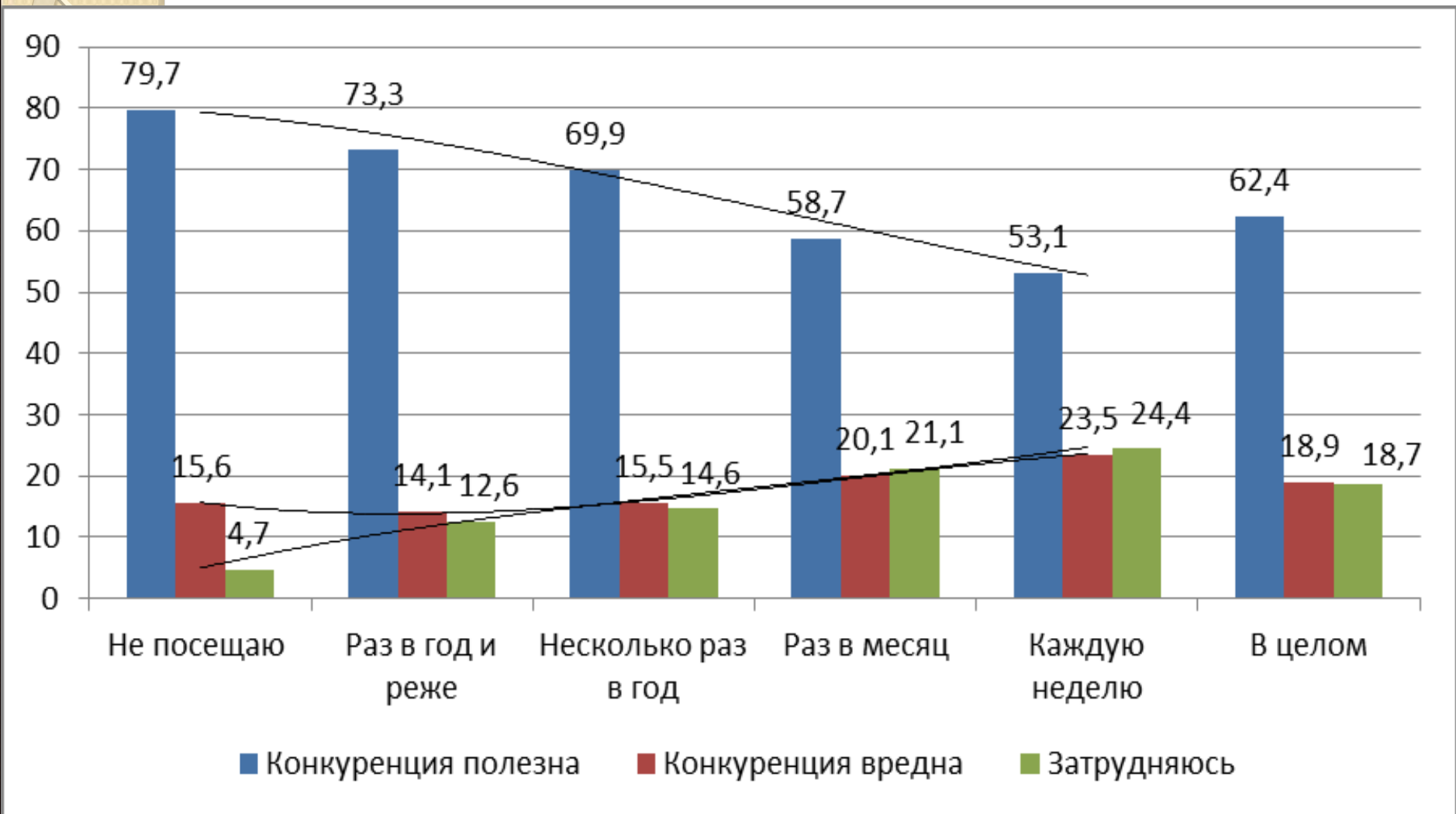
Стране нужна «сильная рука»?



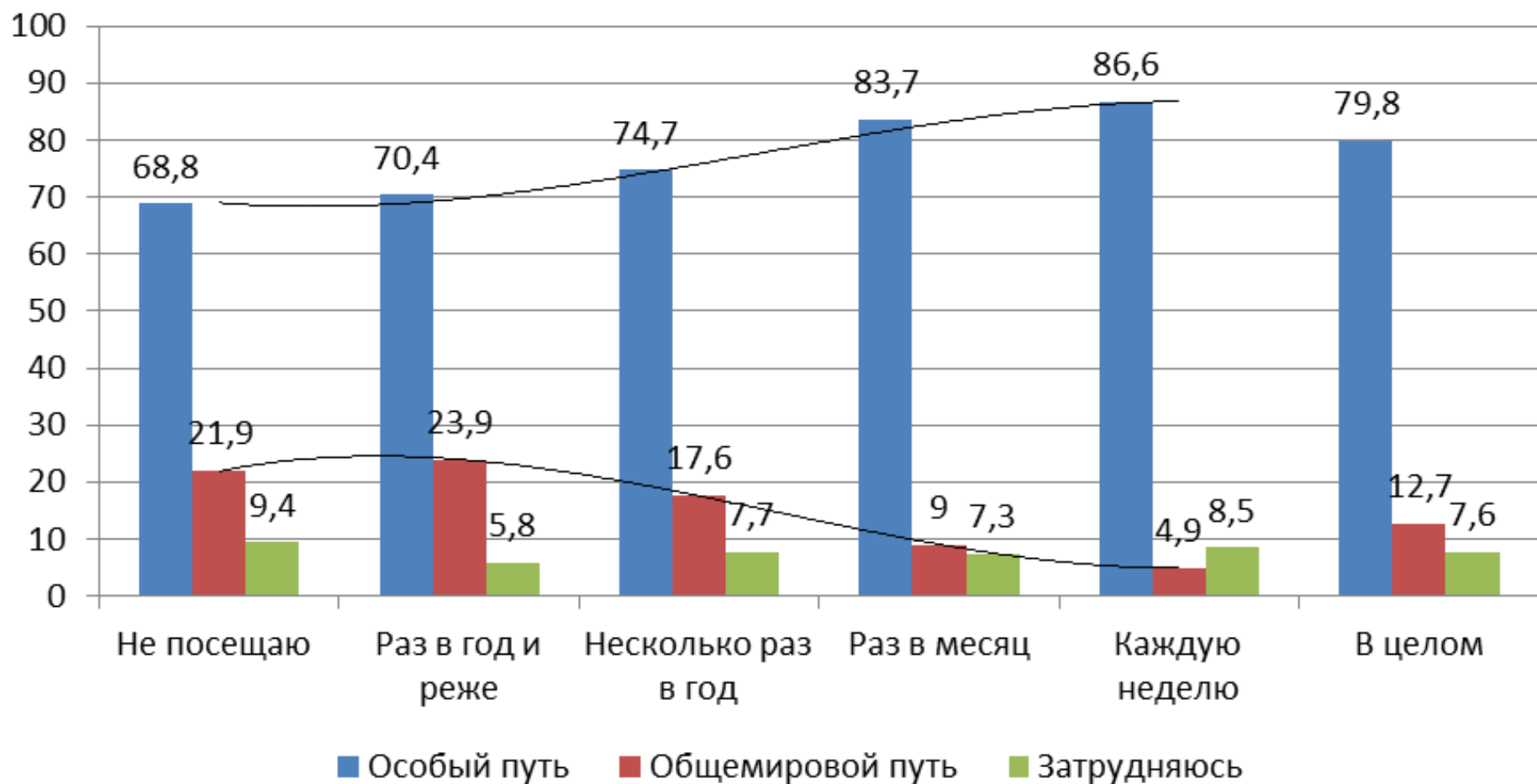
Благополучие трудоспособного человека должно зависеть от...?



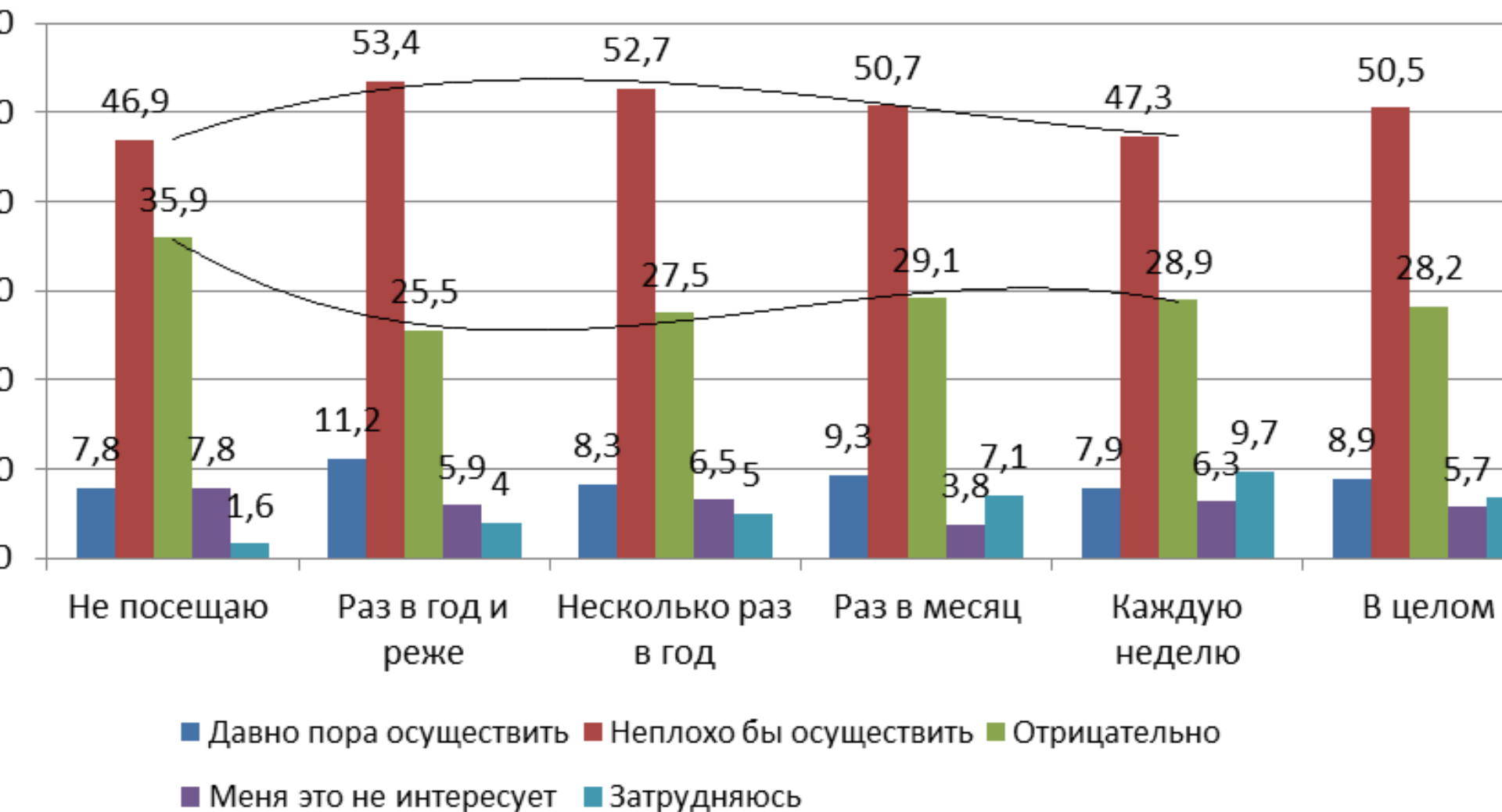
Конкуренция вредна или полезна?



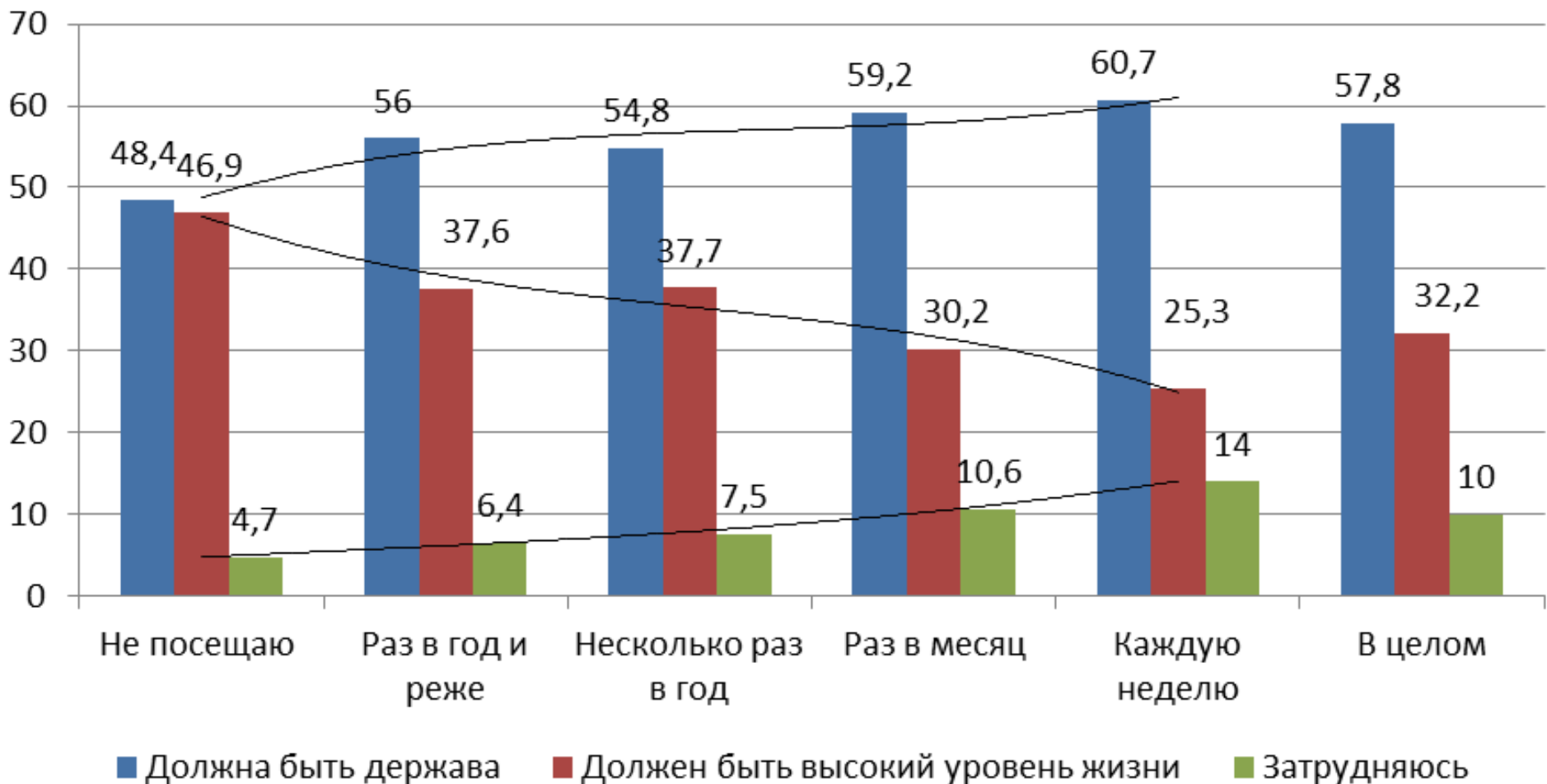
Особый или общемировой путь



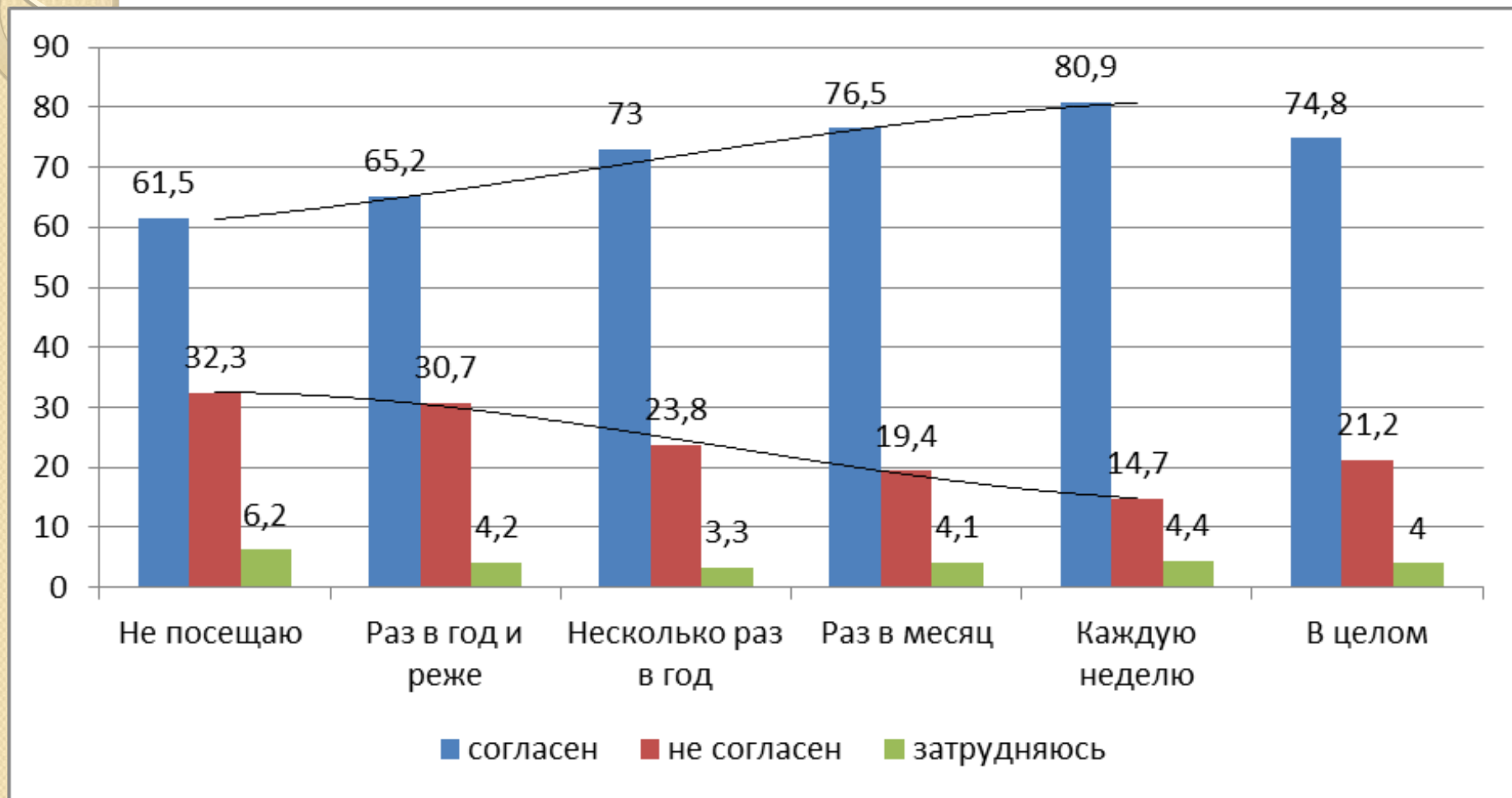
«Россия для русских»?



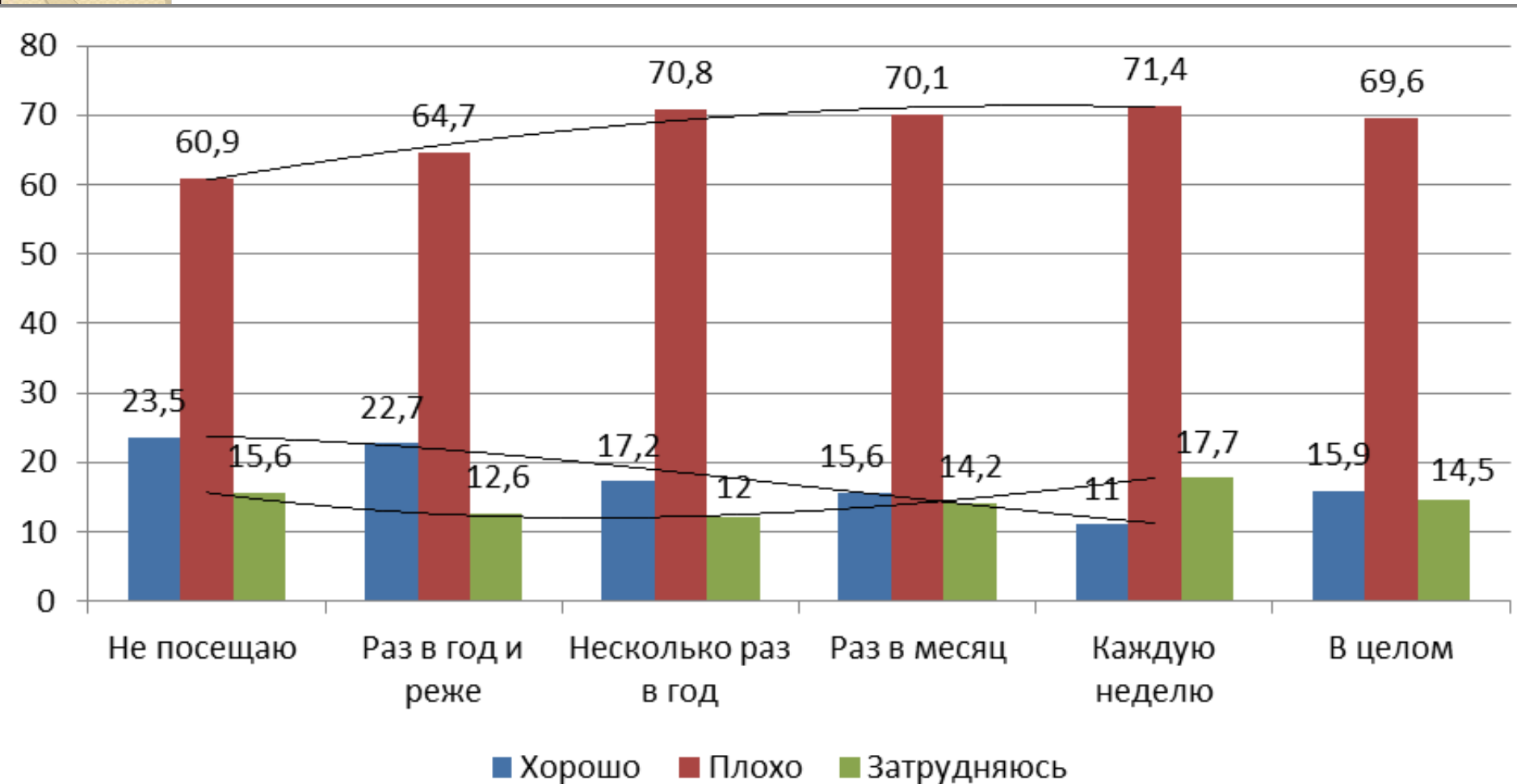
Держава или высокий уровень жизни?



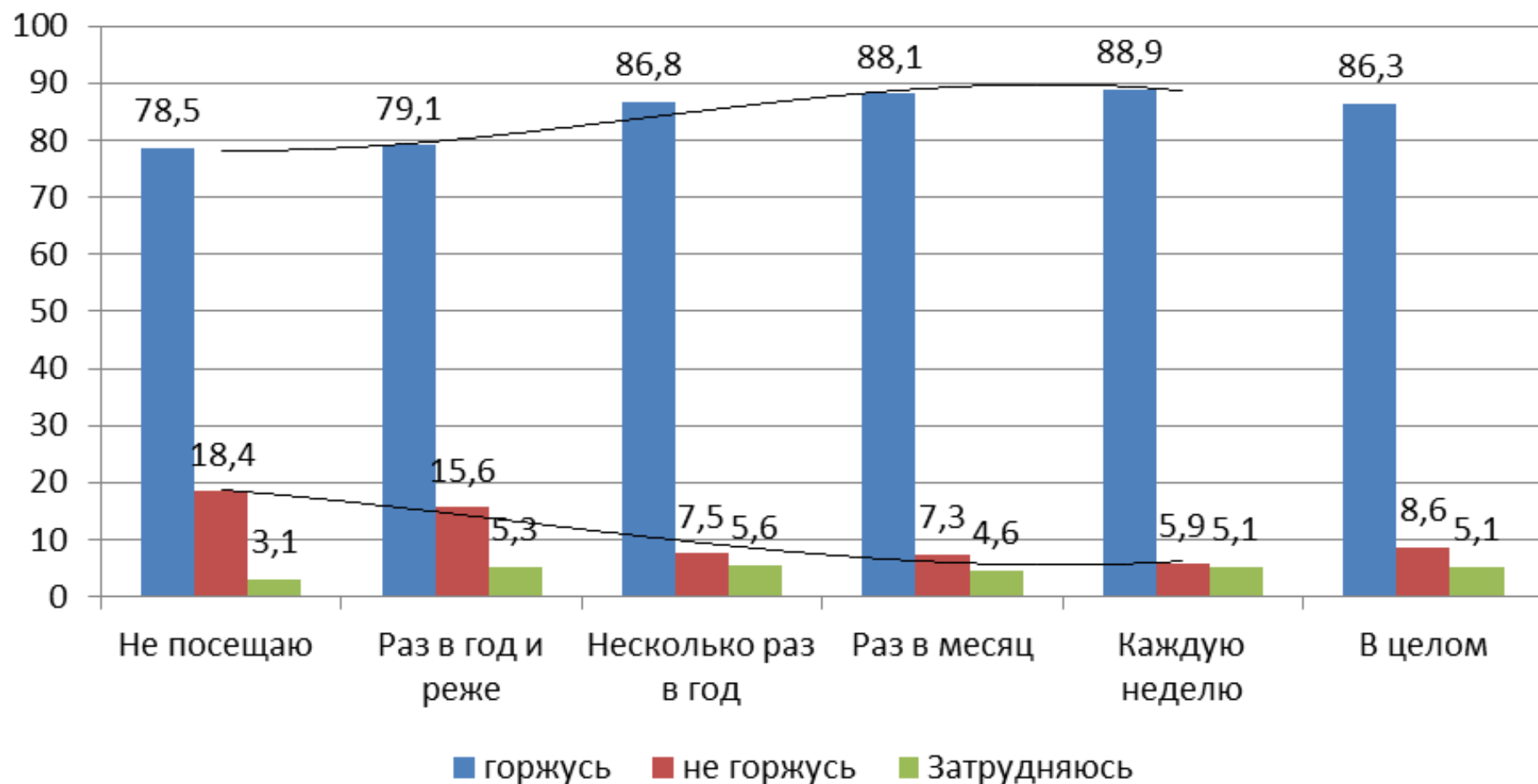
Является ли Россия на данный момент великой державой?



Как Вы в целом относитесь к Соединенным Штатам Америки в последние 12 месяцев?



Насколько Вы гордитесь тем, что Вы – гражданин России?



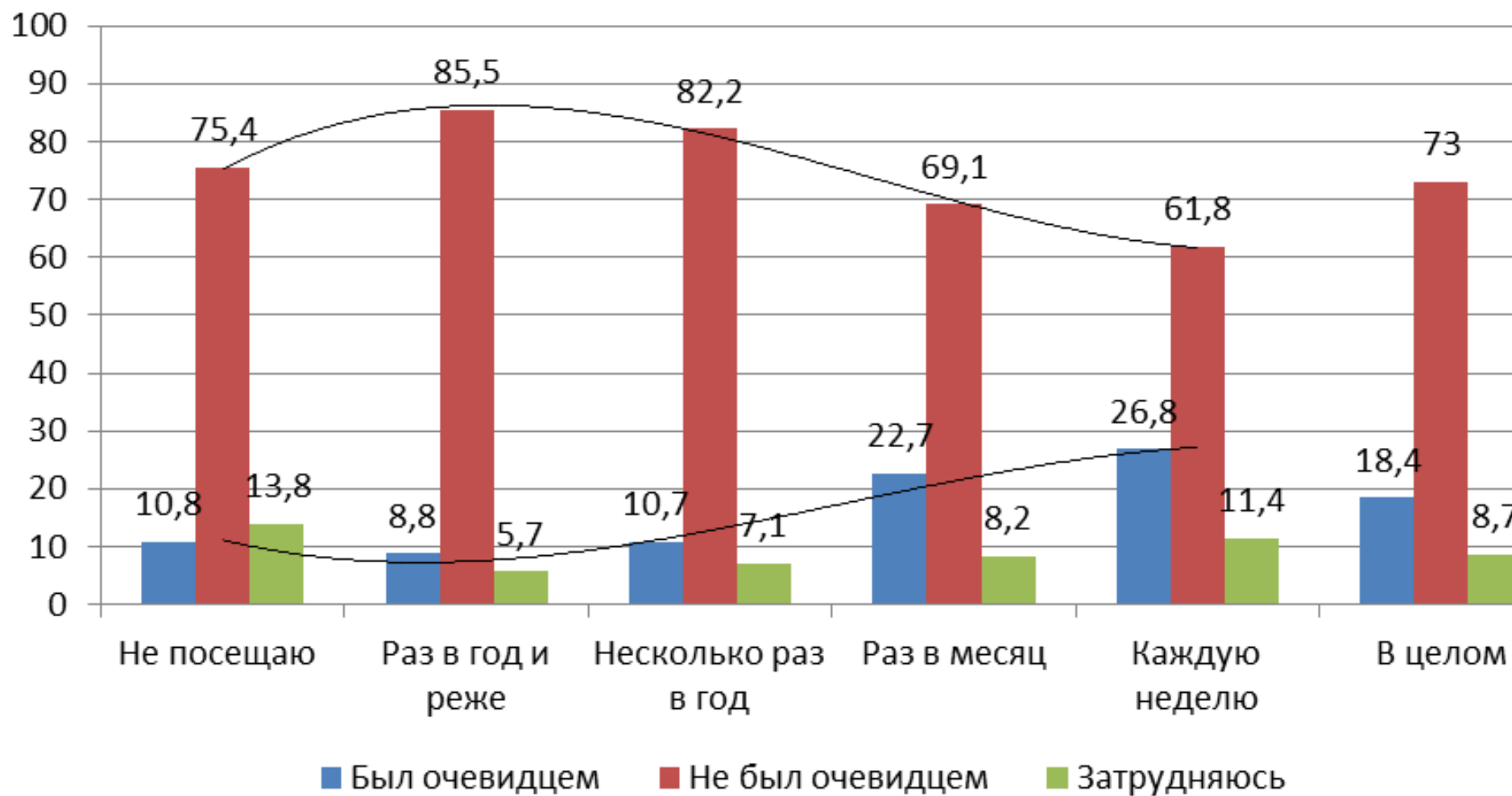
% поддержки ЕР среди выбравших

- Порядок
 - Равенство
 - «Сильную руку»
 - Особый путь и т.п.
-
- Существенно выше, чем среди православных выбравших иные варианты ответа

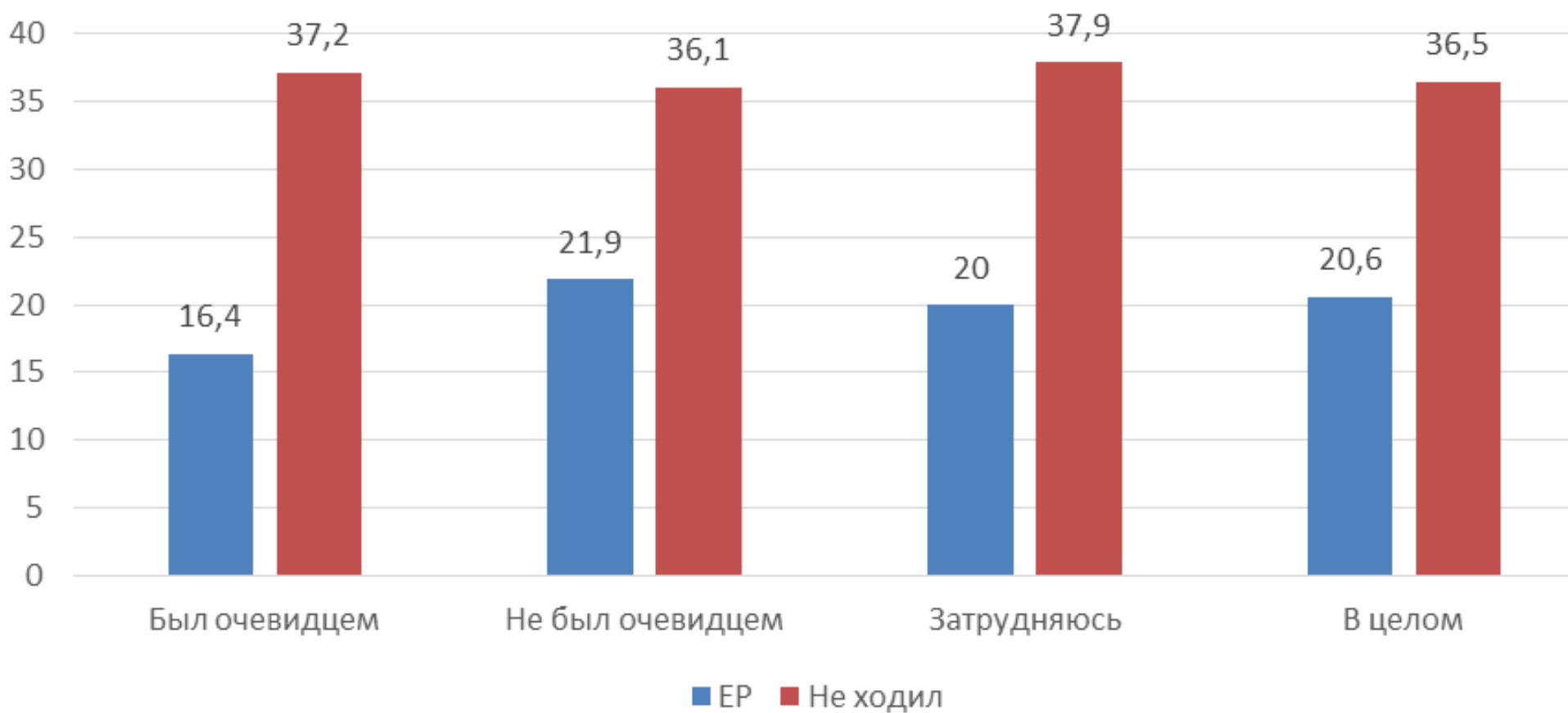
Объяснительные модели и гипотезы (3)

- Агитация клира.
- H_3 : Чем чаще человек посещает службы, тем чаще он становится очевидцем того как священник высказывается по тому или иному политическому поводу, становится свидетелем политической «агитации» со стороны клира.

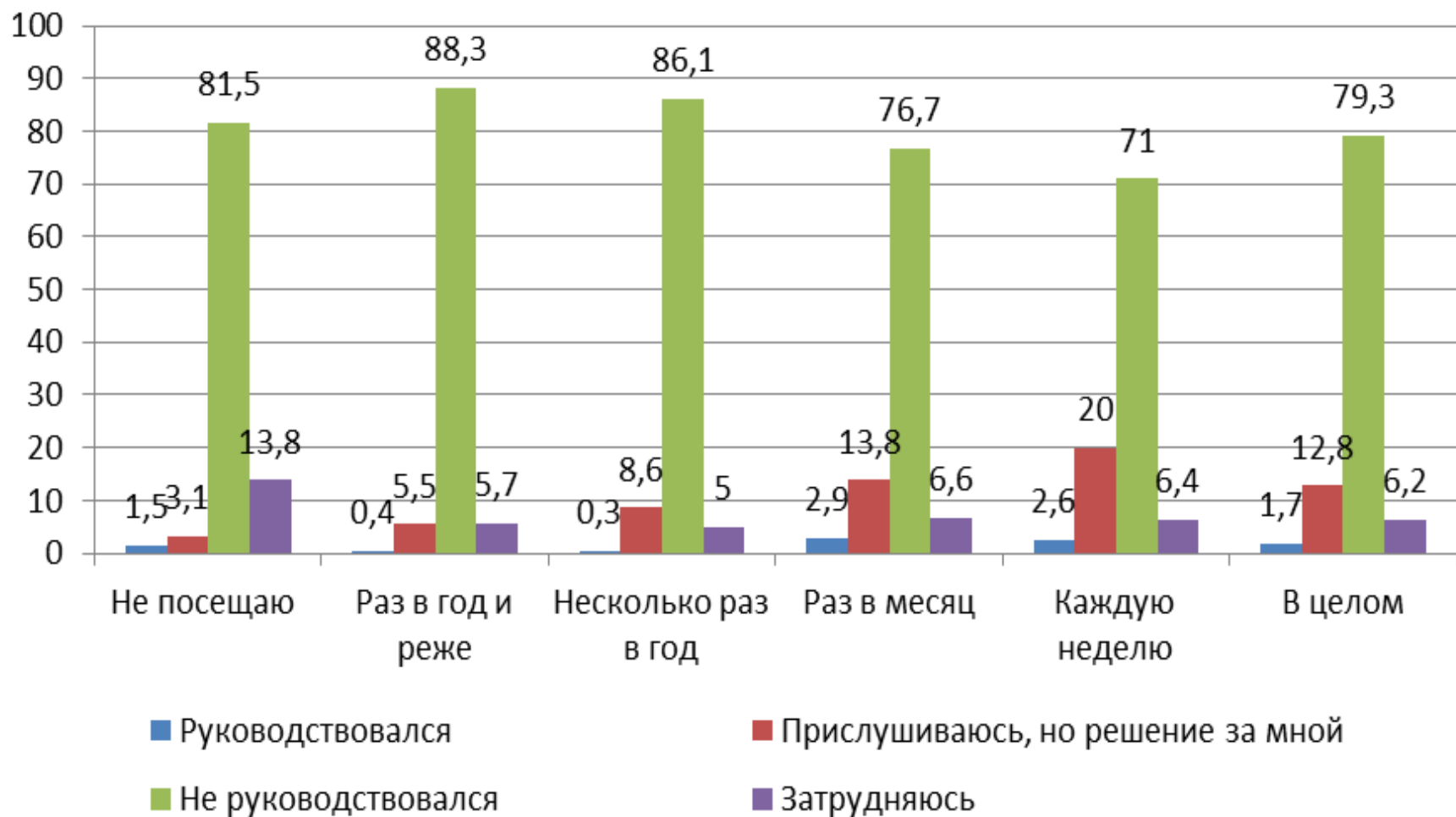
Были ли Вы очевидцем того как священник во время проповеди/службы выражает мнение по тому или иному политическому вопросу?



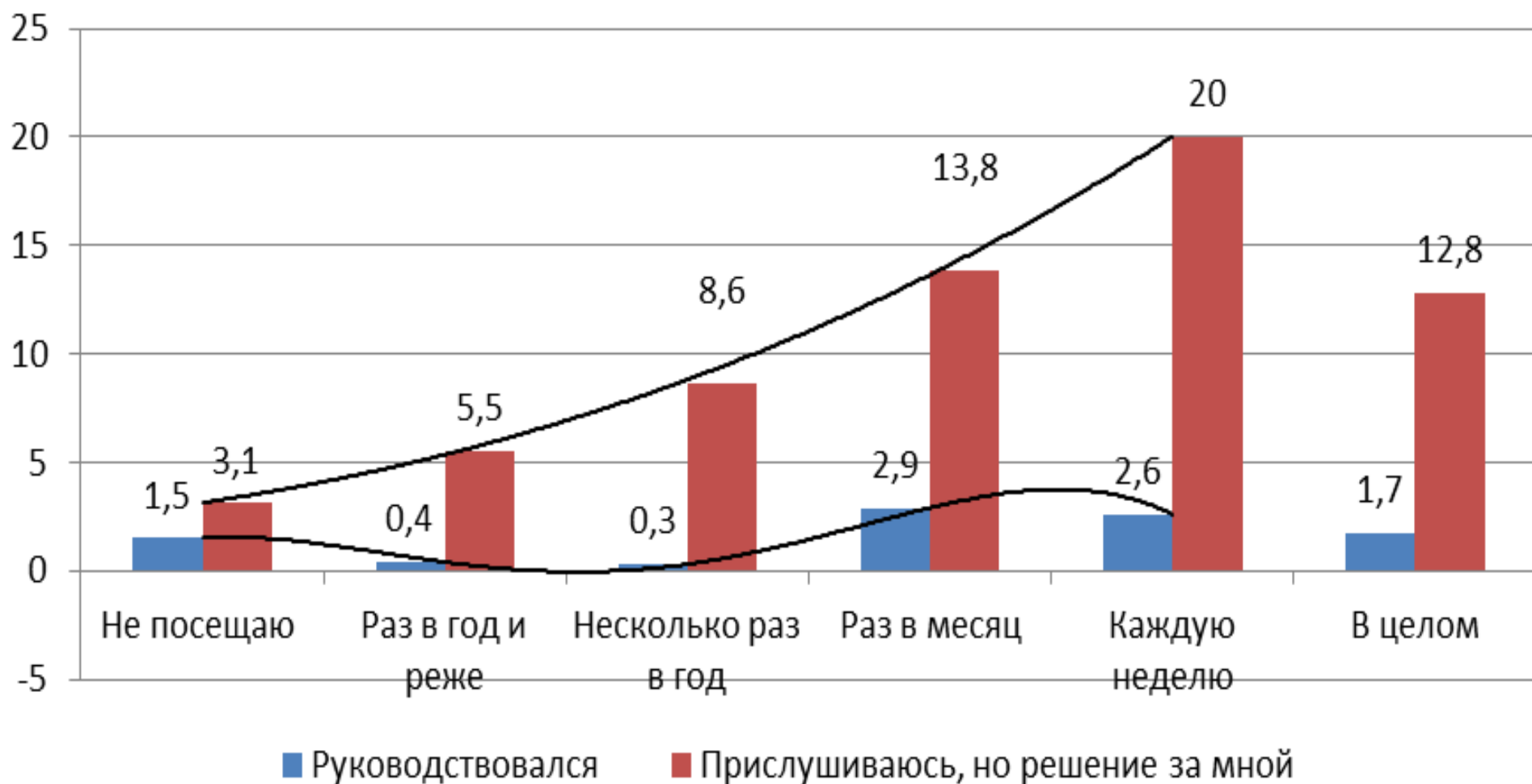
Засвидетельствование выражения священником мнения по политическому вопросу и электоральный выбор верующих



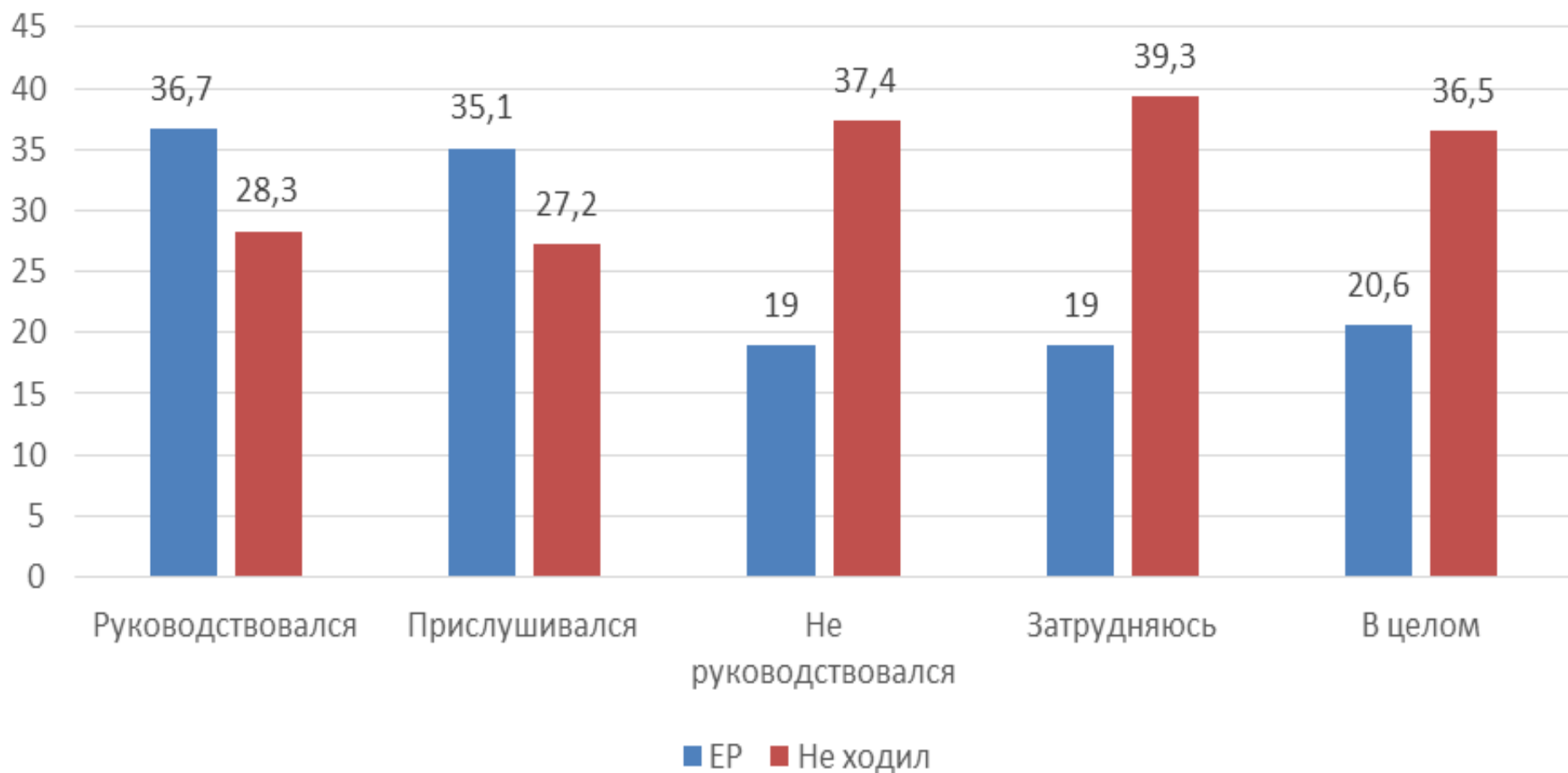
Руководствовались ли Вы советами/намеками/мнением священника, служителя церкви при принятии решения о голосовании за ту или иную партию/кандидата?



Руководствовались ли Вы советами/намеками/мнением священника, служителя церкви при принятии решения о голосовании за ту или иную партию/кандидата?



Руководство советами священника и электоральный выбор верующих



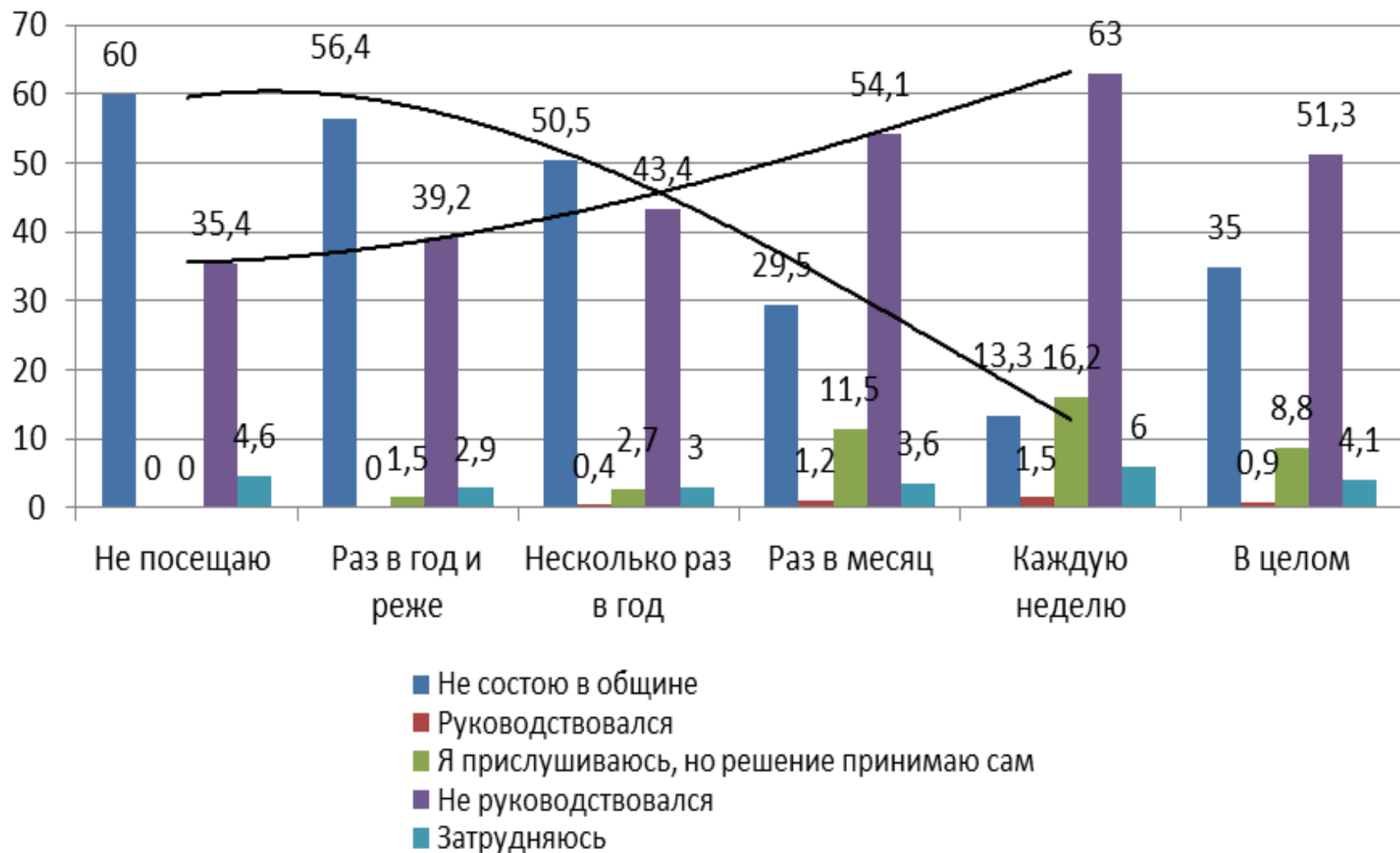
Объяснительные модели и гипотезы (4)

- H_4 : Чем чаще человек посещает храм, тем чаще он прислушивается к мнению священства.

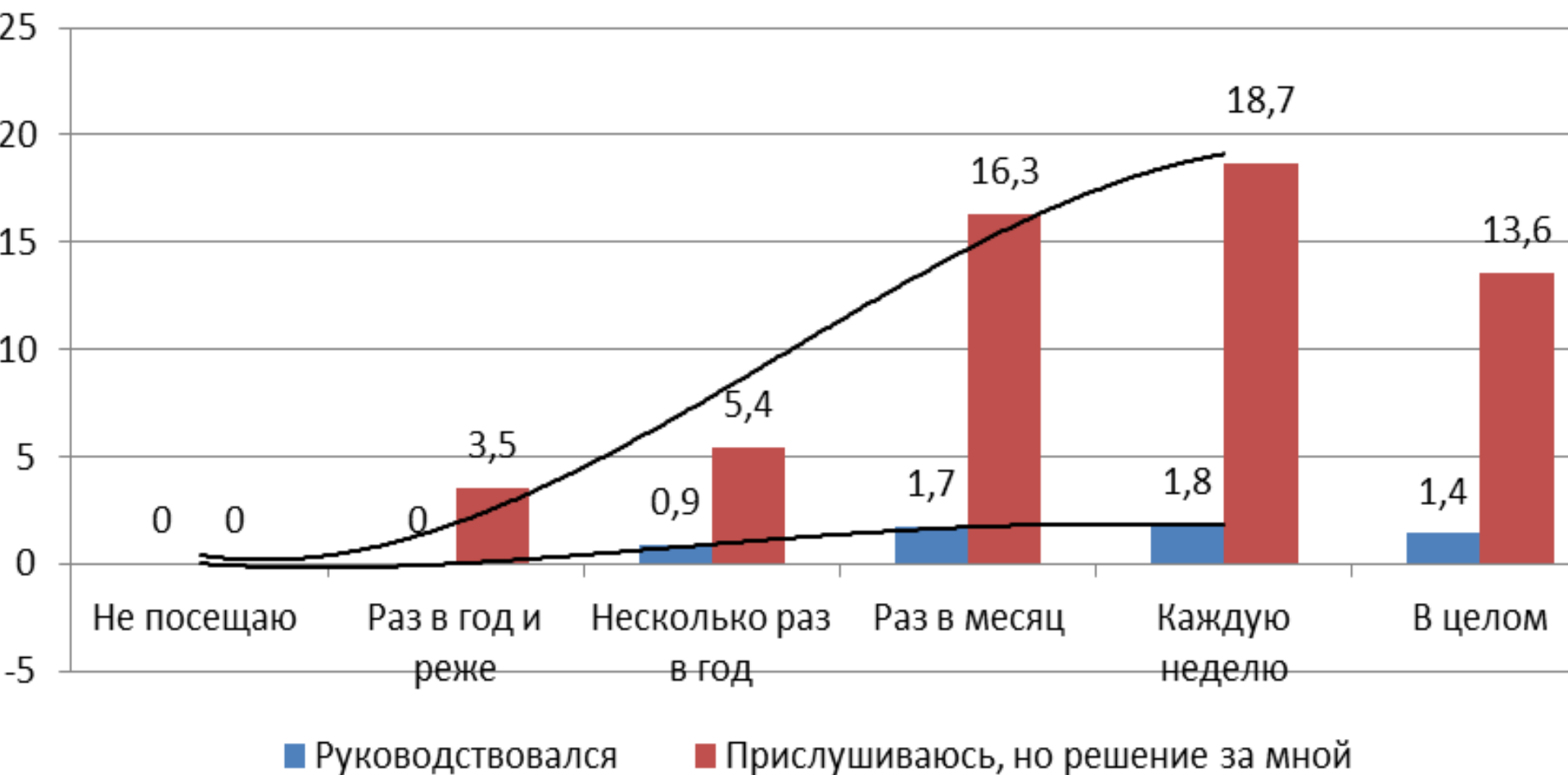
Объяснительные модели и гипотезы (5)

- Мнение общинников.
- H_5 : Чем чаще человек посещает храм, тем чаще он прислушивается к мнению общинников.

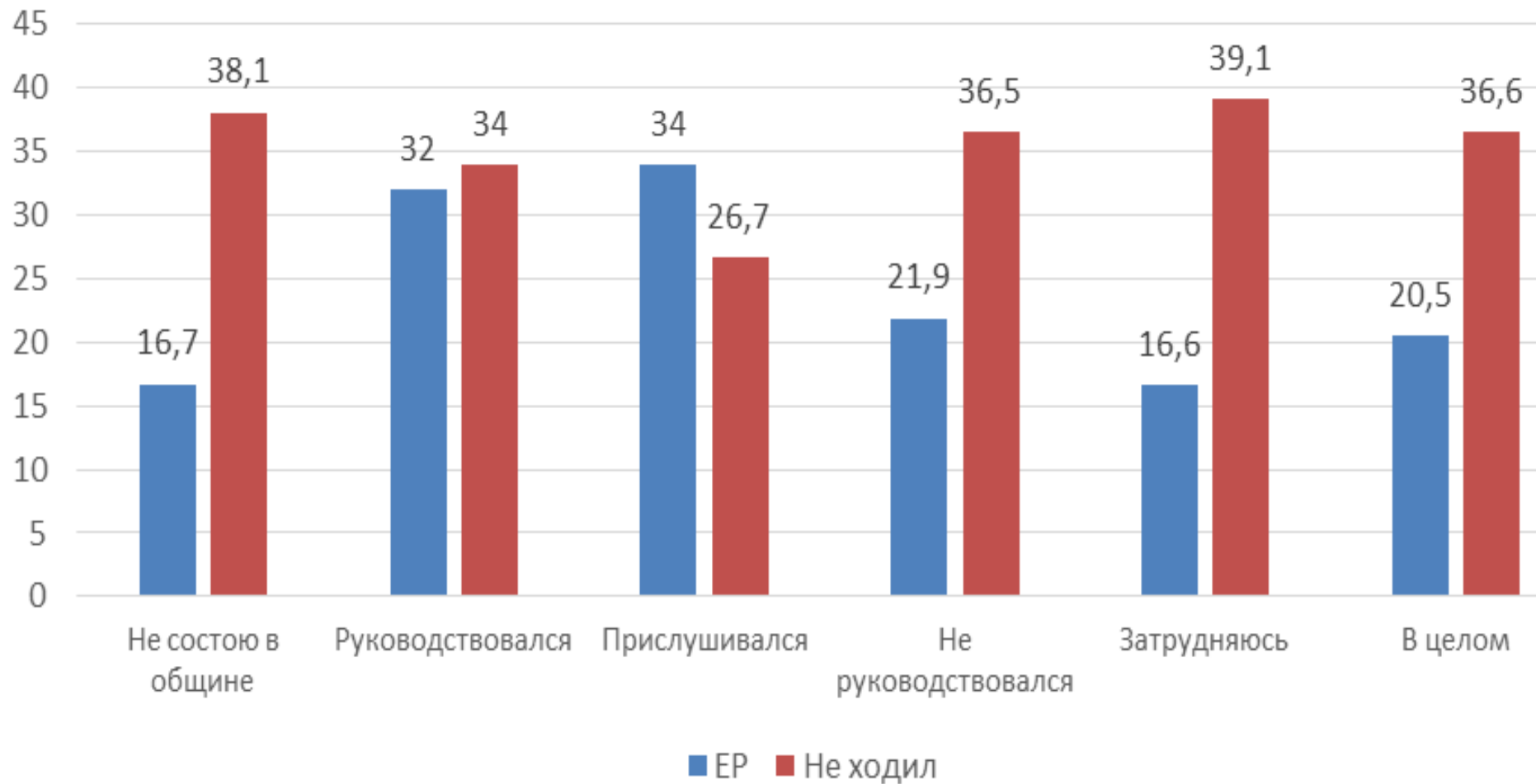
Руководствовались ли Вы мнением членов религиозной общины, в которой Вы состоите, при принятии решения о голосовании за ту или иную партию/кандидата?



Руководствовались ли Вы мнением членов религиозной общины, в которой Вы состоите, при принятии решения о голосовании за ту или иную партию/кандидата?



Руководство мнением общинников электоральный выбор верующих



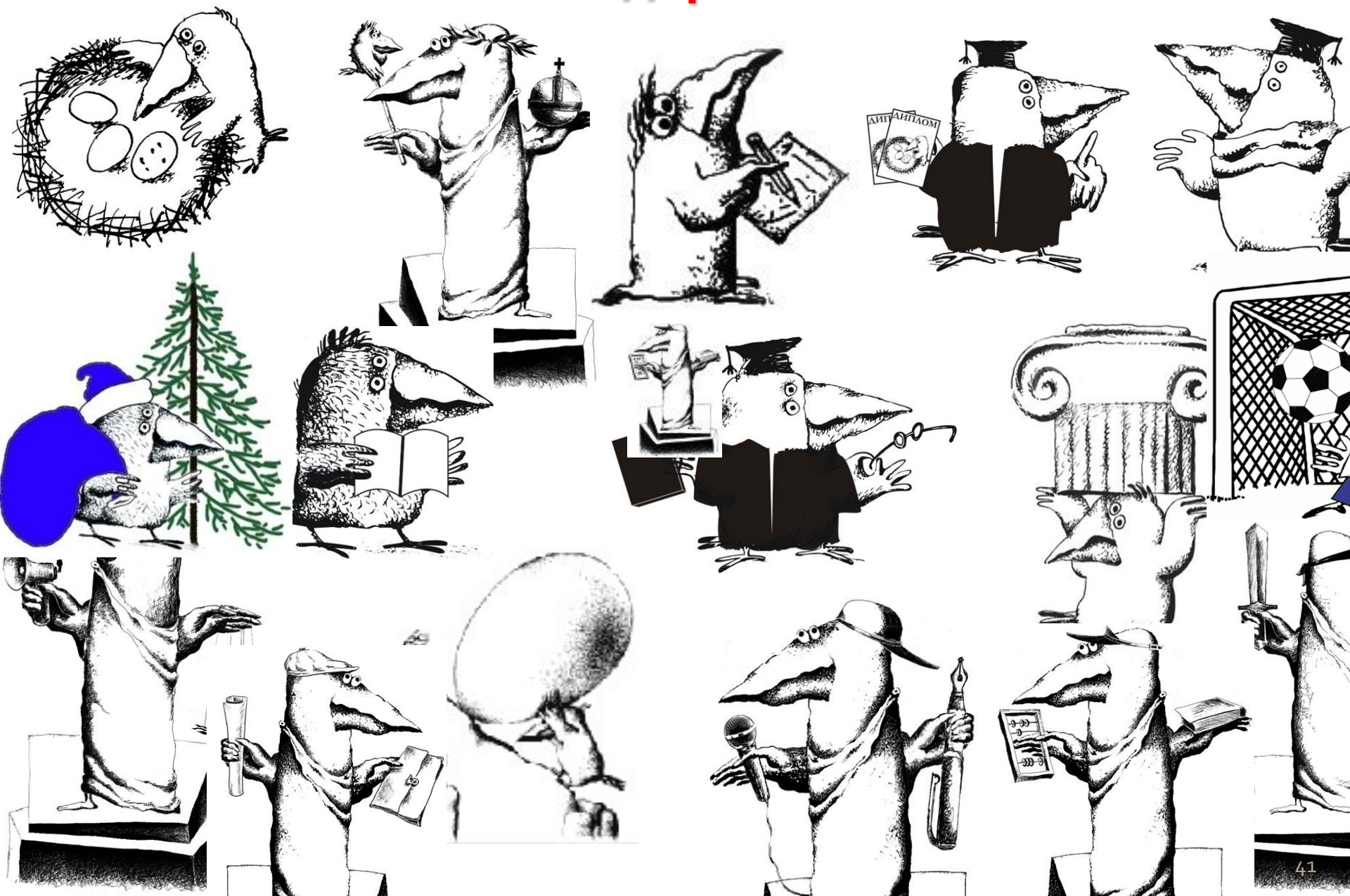
Выводы по мере увеличения степени воцерковленности среди православных верующих

- H_1 : увеличивается укорененность политического традиционализма.
- H_2 : увеличивается распространенность консервативно-патерналистских убеждений.
- H_3 : увеличивается доля очевидцев того, как представители клира высказываются по политическим вопросам.
- H_4 : увеличивается доля, руководствовавшихся мнением священника (и прислушивающихся к нему) при принятии решения о голосовании за ту или иную партию/кандидата.
- H_5 : увеличивается доля, руководствовавшихся мнением членов религиозной общины (и прислушивающихся к нему) при принятии решения о голосовании за ту или иную партию/кандидата.

На электоральные предпочтения православных верующих могут оказывать влияние такие связанные с воцерковленностью факторы как:

- 1) Религиозная догматика.
- 2) Разделяемые православными убеждения, имеющие опосредованное отношение к священным текстам, но циркулирующие в православном социуме.
- 3) Агитация клира.
- 4) Мнение общинников.

Благодарю за внимание!



Вопросы?

